

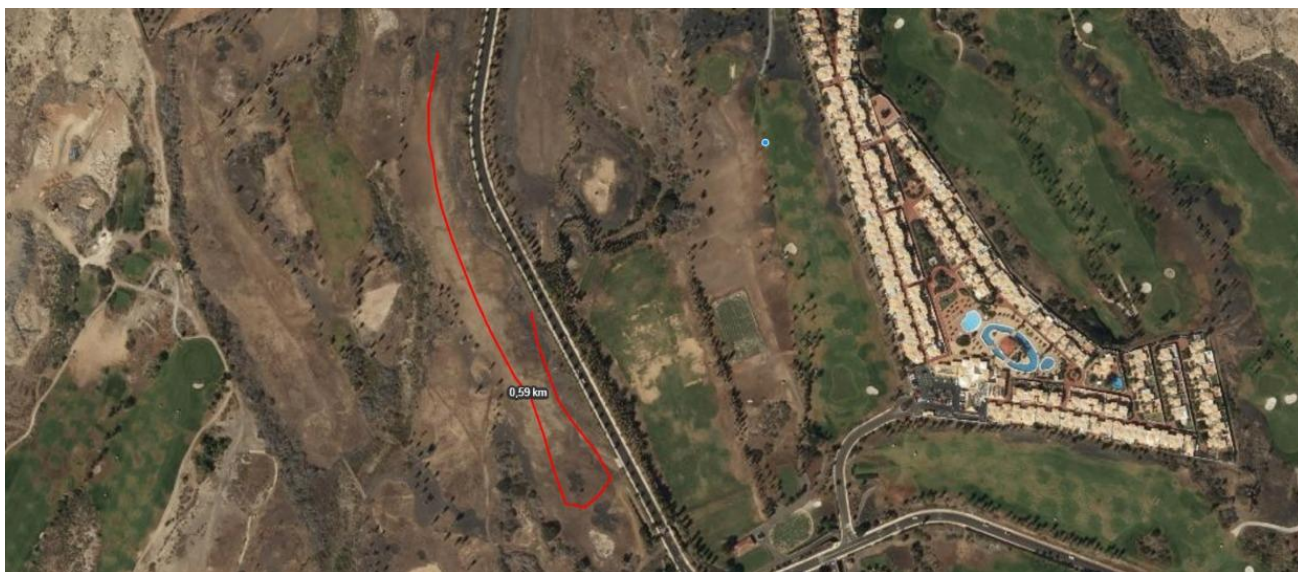
**INFORMACIÓN Y FICHA TÉCNICA FINAL CAMPO A TRAVÉS JUEGOS CABILDO****29 NOVIEMBRE 2025 – CIRCUITO GOLF DEL SUR (SAN MIGUEL DE ABONA)****INFORMACIÓN:**

Con motivo de lo acontecido recientemente este pasado sábado 15 de noviembre, se ha decidido que la Final de Campo a Través de los Juegos Cabildo sea una **FINAL DIRECTA**, por lo que no serán tenidos en cuenta los resultados obtenidos en la I Jornada celebrada en la Finca los Zamoranos.

Esta medida es tomada para salvaguardar la igualdad de todos los participantes en los Juegos Cabildo y para garantizar el que todos y cada uno de los participantes pueda participar sin problema ninguno.



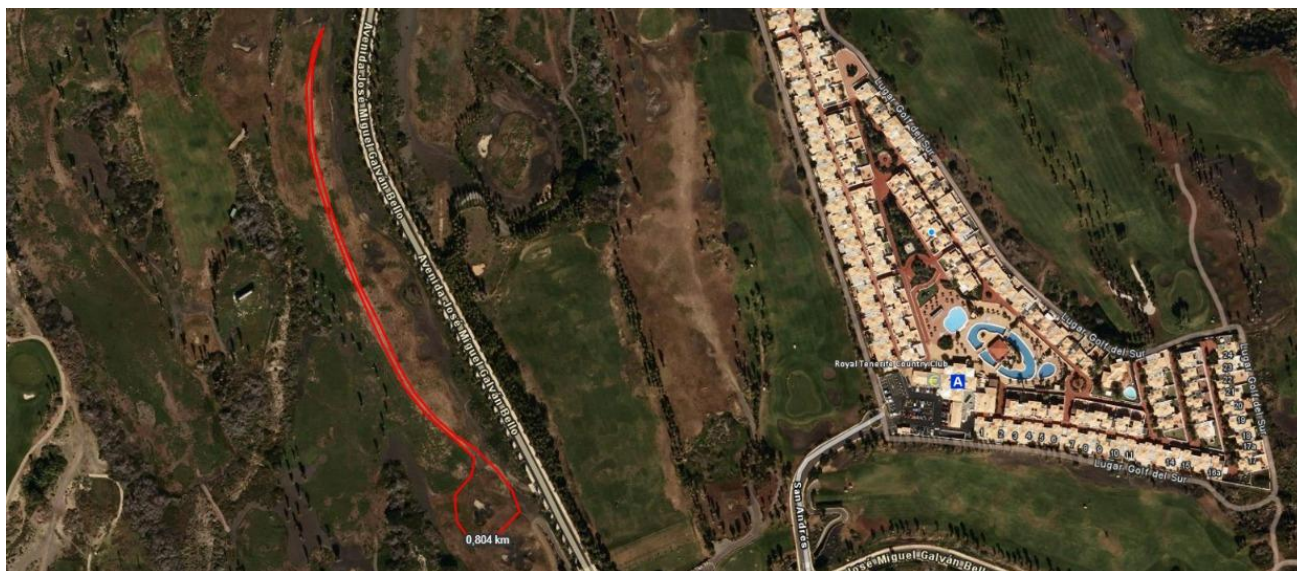
FICHA TÉCNICA:



CIRCUITO 1: 600 Metros

Categoría: Sub-8 (Masculino y Femenino)

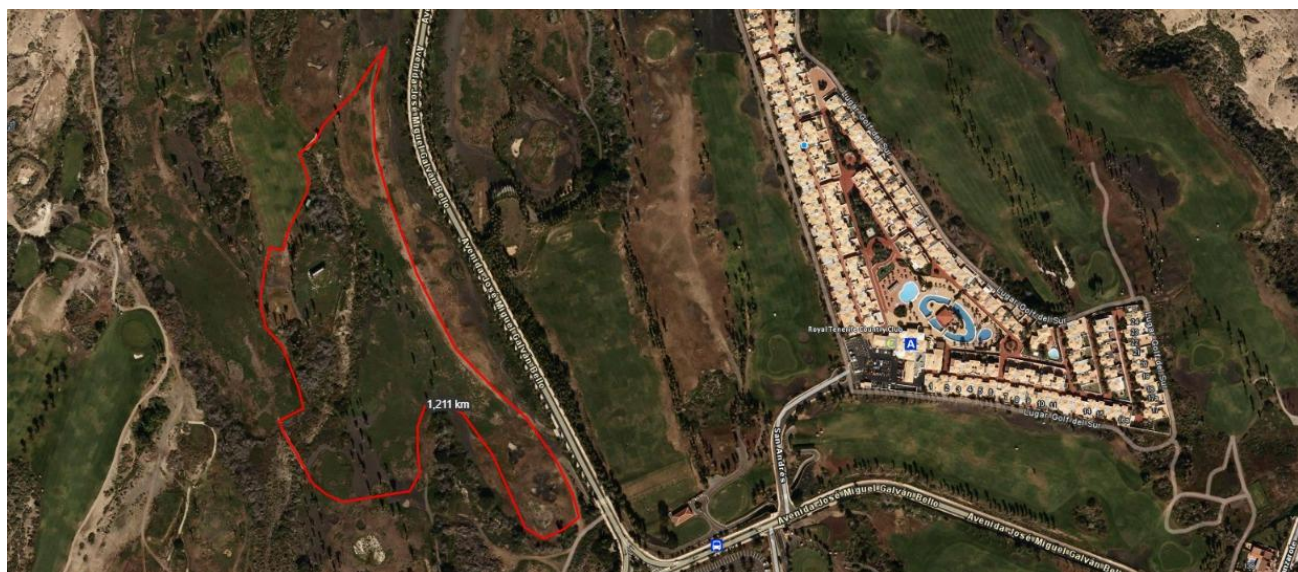
Vueltas: 1



CIRCUITO 2: 800 Metros

Categoría: Sub-10 (Masculino y Femenino)

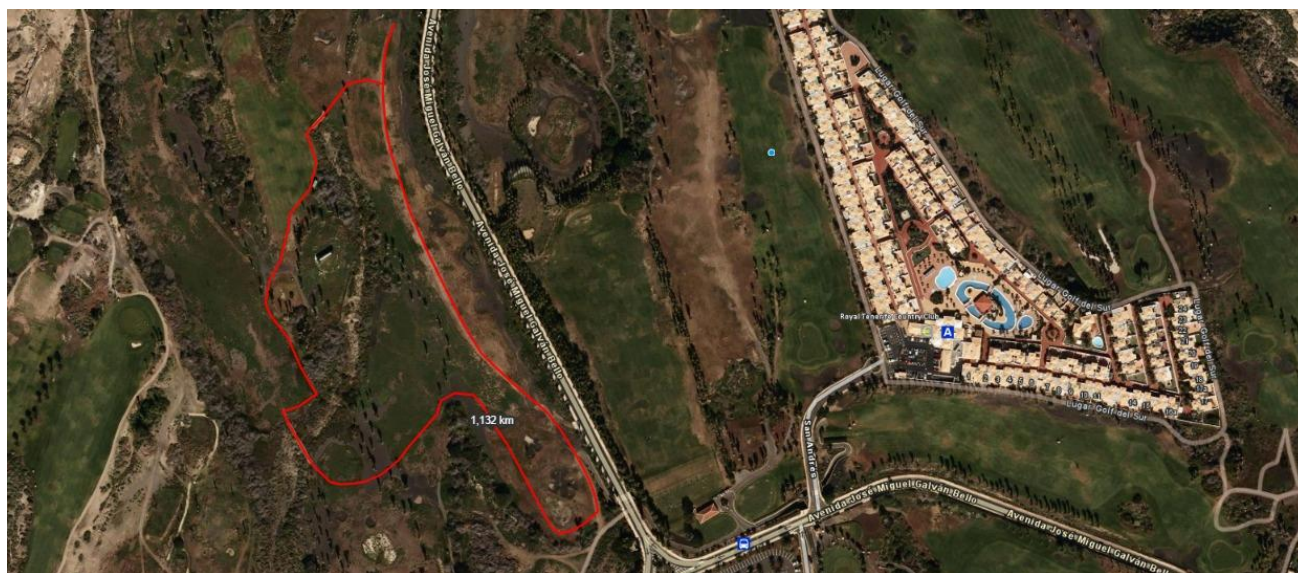
Vueltas: 1



CIRCUITO 3: 1200 Metros

Categoría: Sub-12 (Masculino y Femenino)

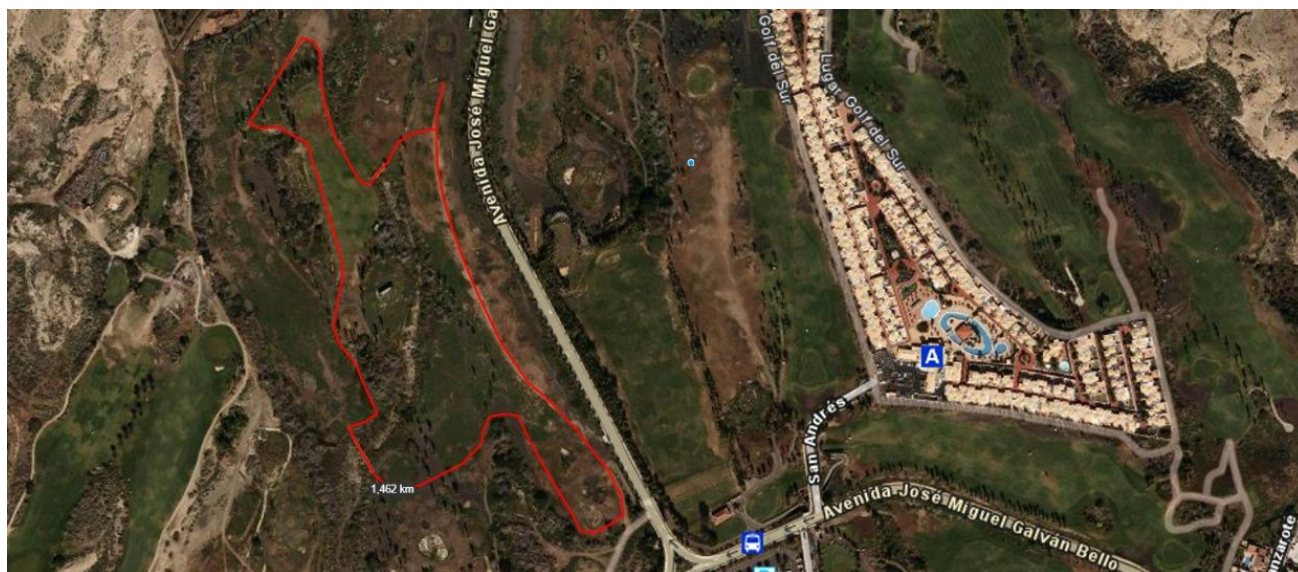
Vueltas: 1



CIRCUITO 4: 2200 Metros

Categoría: Sub-14 (Masculino y Femenino)

Vueltas: 2

**CIRCUITO 5:** 3000 Metros**Categoría:** Sub-16 (Masculino y Femenino)**Vueltas:** 2**INFORMACIÓN EXTRA:**

➤ CATEGORÍA	GÉNERO	DISTANCIA	CIRCUITO	VUELTAS	HORA SALIDA
Sub-8	Masculino	600 metros	1	1	10:00
Sub-8	Femenino	600 metros	1	1	10:10
Sub-10	Masculino	800 metros	2	1	10:20
Sub-10	Femenino	800 metros	2	1	10:35
Sub-12	Masculino	1200 metros	3	1	10:50
Sub-12	Femenino	1200 metros	3	1	11:05
Sub-14	Masculino	2200 metros	4	2	11:20
Sub-14	Femenino	2200 metros	4	2	11:40
Sub-16	Masculino	3000 metros	5	2	12:00
Sub-16	Femenino	3000 metros	5	2	12:30

- Las salidas/metras estarán ubicadas en el mismo punto para todas las distancias y categorías (excepto la categoría Sub-8), tal y como se muestra en los diferentes mapas de recorridos.
- Se dará comienzo a la prueba a las 10:00 con la categoría Sub-8 Masculino.
- Las horas establecidas de salida, son horas aproximadas, pudiéndose adelantar.
- La Organización avisará por megafonía a los participantes para las respectivas vueltas de reconocimiento.